

Exposé – Gewerbeeinheit Lange Str. 2

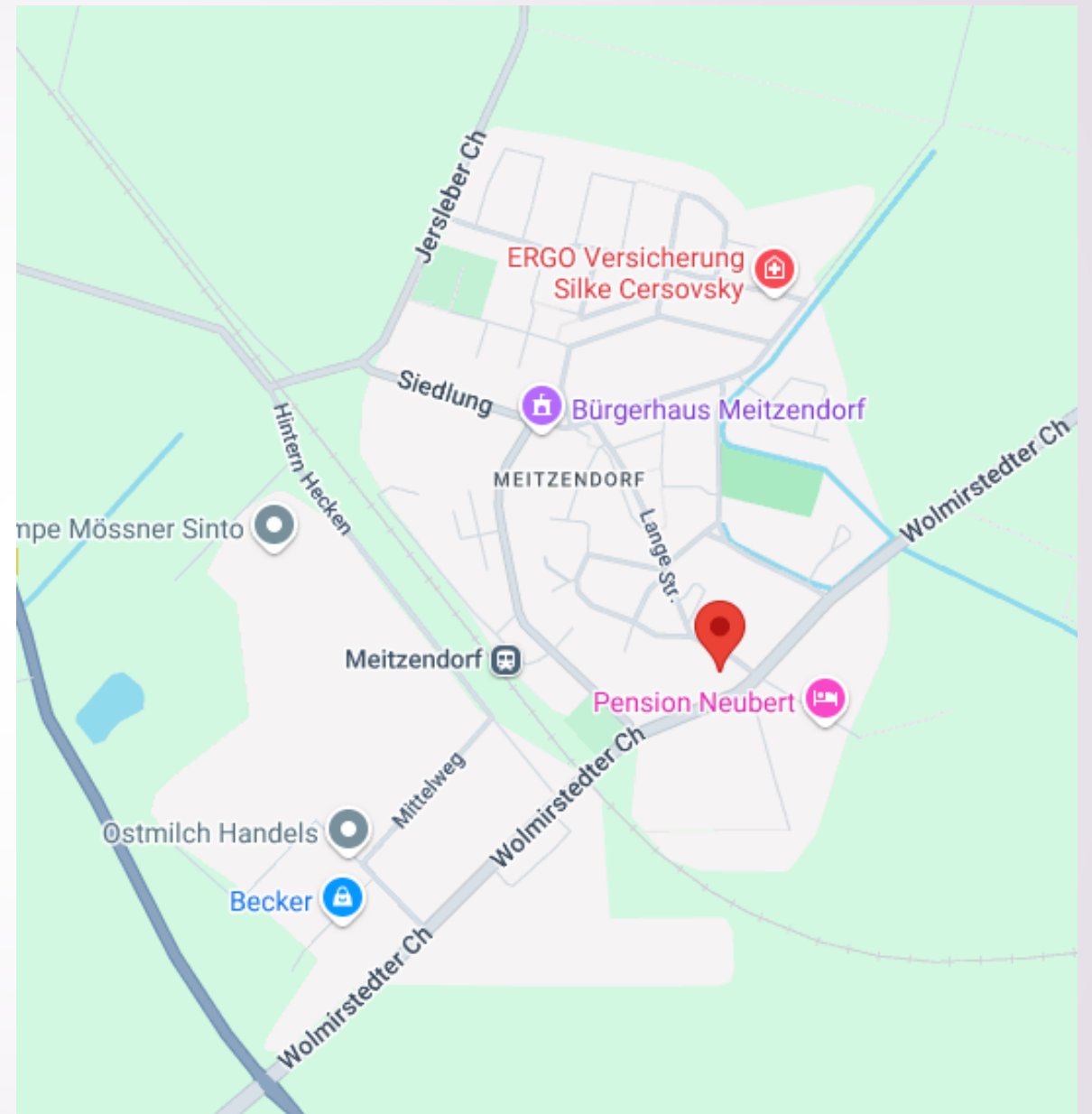


Objektbeschreibung

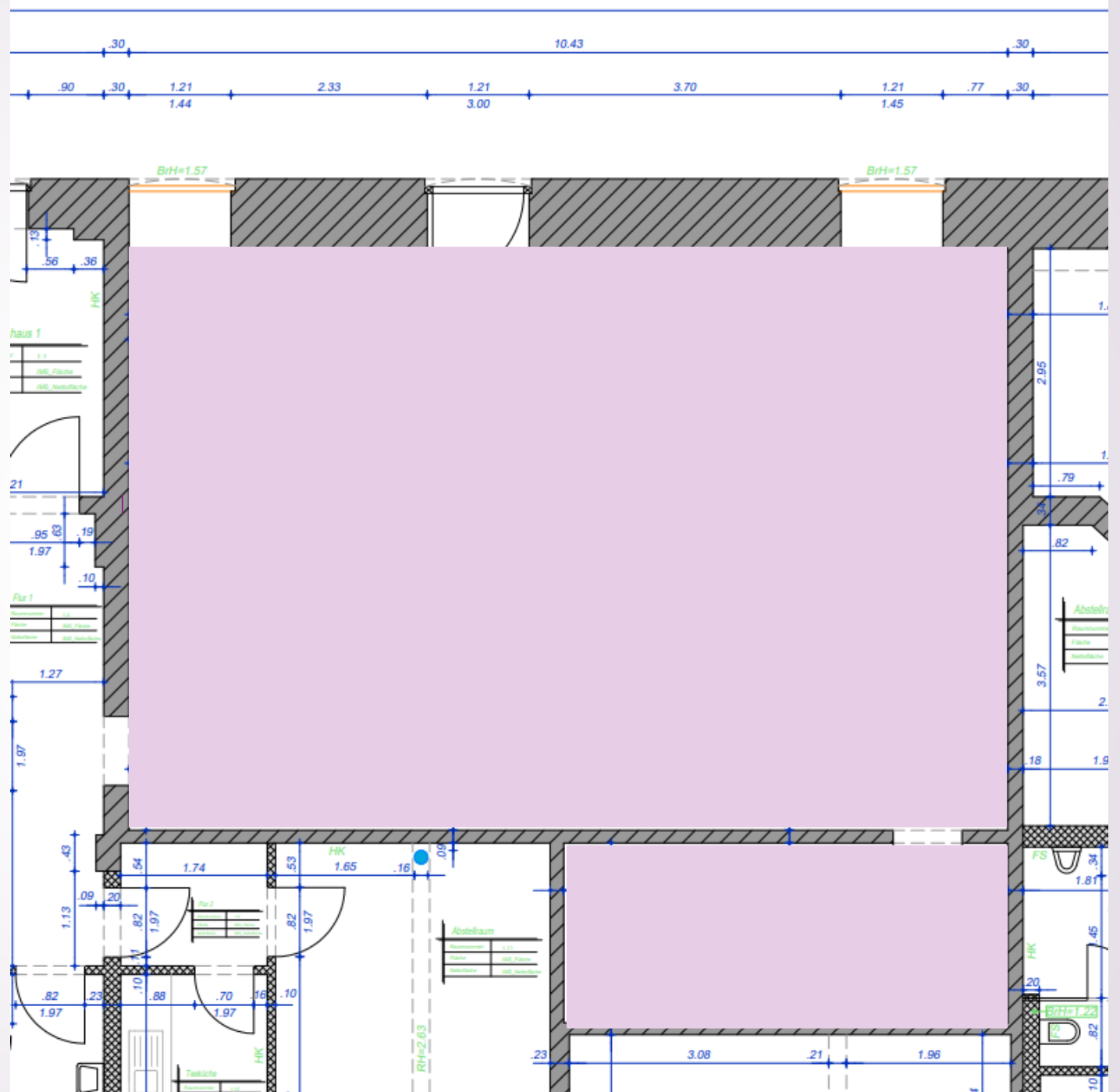
- Gewerbeeinheit Lange Str. 2, 39179 Barleben OT Meitzendorf
- Gesamtfläche von 84,01 m²
- Verkaufsraum mit einer Fläche von 72,76 m²
- Lager mit einer Fläche von 11,25 m²



- Lage zentral im Ortskern
- Gut zu Fuß erreichbar
- Parkplätze stehen auf dem Hof zur Verfügung
- Bahnhofsnahe



Grundriss



Räumlichkeiten

Raum	Umfang	Fußboden- belag	Raumhöhe	Fläche
Verkaufsraum	35,97 m	Fliesen	2,50 m	72,76 m ²
Lager	14,81 m	Fliesen	2,62 m	11,25 m ²
			Gesamt =	84,01 m²

Eckdaten zur Gewerbeeinheit

- Befindet sich im Erdgeschoss des OTZ Meitzendorf
- In der Einheit befinden sich keine eigenen Toiletten; es können die angrenzenden Toiletten im Flur mitgenutzt werden
- Miete inklusive der Nebenkostenpauschale beträgt 714,09 €
(monatlich)
- $(6,00 \text{ €} / \text{m}^2 + 2,50 \text{ €} \text{ Nebenkostenpauschale} * 84,01 \text{ m}^2)$
- Nah der Ortsdurchfahrtsstraße

Lagerraum





Kontakt Daten

- ▶ Gemeinde Barleben
- ▶ Fachbereich Gebäudemanagement
- ▶ Ernst-Thälmann-Str. 22
- ▶ 39179 Barleben

- ▶ Telefon: 039203/565 3313 Frau Höfeker
- ▶ E-Mail: stefanie.hoefeker@barleben.de